



DOSSIER DE PRESSE

Alphonse Tensa EXPOSITION  
DU 4 AU 24 FÉVRIER 2012

Alphonse Pensa

## Exposition

du 4 au 24 février 2012

**D**u 4 au 24 février 2012, la Communauté d'Agglomération du Val de Fensch propose une exposition des œuvres d'Alphonse Pensa, artiste et personnage emblématique de la vallée de la Fensch. Poète et peintre multidirectionnel, Alphonse Pensa expose à travers un humour souvent grinçant, ses immémoriales pulsions au milieu d'inextricables formes et couleurs.

**A**insi, près de 150 tableaux et poèmes seront présentés au public sur trois sites culturels de la vallée : La galerie Claude Watrin du Centre Jean Morette à Fameck, la Médiathèque de Florange et l'Office de Tourisme du Val de Fensch à Hayange. Une occasion unique de découvrir le travail de cet artiste algrangeois atypique.

## Alphonse Pensa : le poète aux mille et un tableaux

**La Communauté d'Agglomération du Val de Fensch s'apprête à rendre hommage à Alphonse PENSA à travers un parcours poétique et pictural organisé dans 3 lieux d'expositions en février 2012. Lumière sur un personnage haut en couleurs, qui à plus de 80 printemps, n'a rien perdu de sa fougue artistique et continue à alimenter fiévreusement une œuvre dense et éclectique, entre peinture et poésie ...**

Né tout début des années 1930 à Algrange, Alphonse PENSA a tout d'abord et très vite développé une passion pour l'écriture. « *J'ai commencé à peindre à l'âge de 13 ans, se souvient-il. Et j'ai arrêté à 14, car les tableaux que je produisais n'étaient pas à mon goût. À 15 ans, je me suis mis à l'écriture poétique. En 1953, j'ai eu une véritable révélation en découvrant Eluard. J'ai brûlé tout ce que j'avais fait auparavant et je me suis mis à écrire sous une autre forme !* ». Dès lors, Alphonse Pensa se lance dans la poésie à corps perdu. Car autant il peut prendre son autre passion, la peinture, quelque peu à la légère, autant il ne

plaisante pas une seconde avec la poésie. Ses sujets de prédilection : « *les femmes, la misère, la religion, la condition humaine...* ».

Très vite connu et reconnu par ses pairs, le poète obtient en 1972 le Prix du Club des Poètes à Paris pour son recueil « Les mains crépusculaires » qui regroupe plus de 140 poèmes. La grande presse lui réserve un accueil des plus chaleureux, avec notamment, des parutions dans le Republicain Lorrain, le Figaro, le Monde, les Nouvelles Littéraires, le Dauphiné Libéré, la Croix, la République, l'Humanité, Nice-Matin, L'Est Republicain ou encore la Liberté.

La vie poétique d'Alphonse PENSA sera dense et nourrie de nombreux projets : participation à des émissions de radio sur France Inter et France Culture. En 1978, le poète participe à l'organisation du festival international de Poésie de la ville de Paris présidé par Jacques CHIRAC et Jean-Pierre ROSNAY. Il organisera plus tard des spectacles poétiques avec des écrivains et comédiens du cru lorrain, des opérations de sensibilisation à la poésie dans les écoles et même des écritures de chansons...

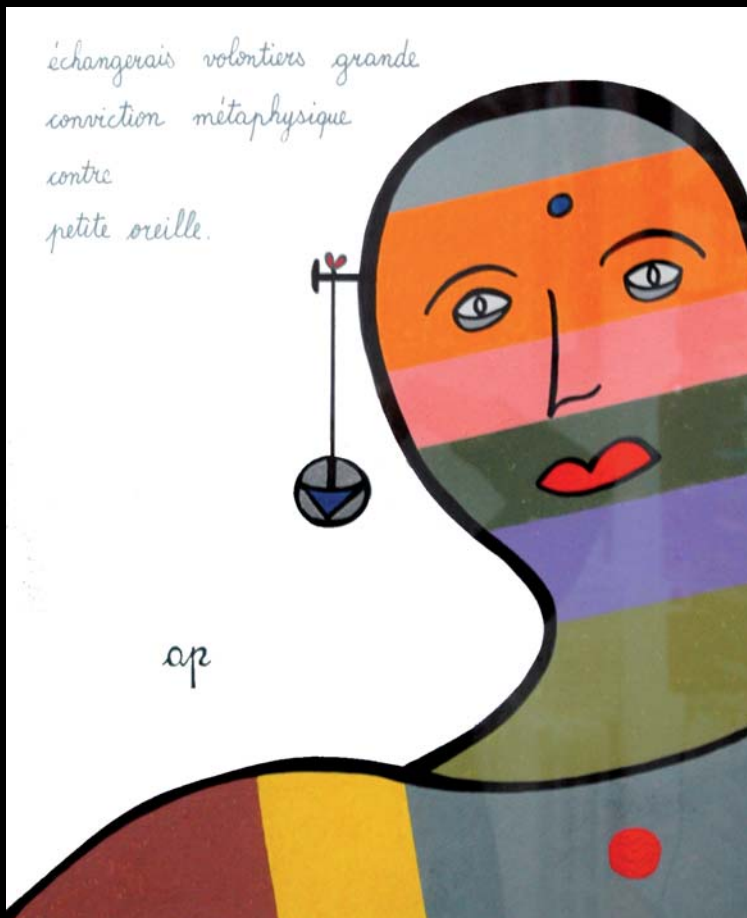


Le rêveur d'Enhessen - 2003 - Techniques mixtes

Pourtant, Alphonse PENSA n'est pas au bout de sa fièvre de créer. À 60 ans, alors qu'il est jeune retraité et partage désormais sa vie entre la Lorraine et la Provence, une vieille passion vient le titiller. Le poète redécouvre le plaisir de peindre et se lance dans une production compulsive de tableaux, qui vont tout doucement l'amener du style naïf à celui de la plus totale abstraction. En 20 ans,

plus de 1200 œuvres naîtront ainsi sous ses pinceaux !

Si la peinture prend aujourd'hui une place dévorante dans l'existence d'Alphonse PENSA, il ne s'en considère pas moins intrinsèquement poète. « *Les différents styles qui jaillissent de mes pinceaux ou de mes spatules en marche, m'indiffèrent totalement, avoue-t-il. Je laisse à mes doigts l'entière liberté de courir, d'errer dans le mystérieux jardin d'une toile insoumise. Au sujet de ma poésie, je dirais simplement qu'elle est une longue et belle maladie d'amour, ascensionnelle, irréversible !* »



Échangerais volontiers grande conviction métaphysique contre petite oreille  
1997 - Les poétiques - Techniques mixtes

## Une exposition vivante

**Une série d'animation sera proposée tout au long de l'exposition permettant ainsi d'appréhender l'œuvre d'Alphonse Pensa autrement et d'allier contemplation et action notamment auprès du jeune public.**

### Lectures

Des lectures de poèmes d'Alphonse Pensa seront proposées lors du vernissage qui se déroulera le vendredi 3 février à partir de 18h30. Par ailleurs, ses recueils de poèmes seront mis à la disposition du public à la Médiathèque de Florange tout au long de l'exposition.

### Jeune public

Des ateliers de peinture et d'arts plastiques seront organisés à la Galerie Claude Watrin avec les scolaires et les centres aérés. Certaines séances se feront en présence de l'artiste afin que les enfants puissent découvrir la peinture en réalisant eux-même des travaux. Chaque groupe repartira avec une œuvre originale d'Alphonse Pensa, réalisée spécialement pour l'occasion. 15 ateliers autour des formes et de la couleur se dérouleront tout au long de l'exposition.

Une restitution des travaux des enfants sera organisée et clôturera du même coup l'exposition.

### Petit déjeuner – Conférence

**« Alphonse Pensa : un poète d'ici pour se faire entendre partout »**

Une fois n'est pas coutume, un petit déjeuner conférence sera organisée le samedi 18 février à 10h. Autour de croissants et de café bien chaud, Michel Printz, professeur de lettres et historien du patrimoine local, présentera le travail d'Alphonse Pensa à l'auditorium de la Médiathèque de Florange.

Une occasion originale et agréable de venir découvrir le parcours et les œuvres de cet artiste atypique.

## Un parcours artistique et poétique sur trois sites culturels de la vallée de la Fensch

L'exposition Alphonse Pensa est présentée sur trois sites culturels touristiques de la vallée permettant ainsi au public et aux visiteurs de découvrir ces équipements qui font vivre la vallée de la Fensch grâce notamment à leur engagement dans la découverte du patrimoine et de la culture.

### L'Office du Tourisme du Val de Fensch

Association à but non lucratif, l'Office de Tourisme du Val de Fensch, contribue à améliorer l'image de la vallée de la Fensch, la faire redécouvrir à ses habitants. Une population fière d'appartenir à la vallée de la Fensch est disposée à accueillir des touristes et à partager son enthousiasme. L'Office de Tourisme contribue également à asseoir une identité du territoire, de structurer l'offre en fonction de cette identité forte et originale. Il développe également le tourisme de proximité, de court séjour et de passage. Enfin, l'office de tourisme propose des expositions permettant de faire découvrir les artistes locaux.

<http://www.valdefensch-tourisme.com/>



### La Médiathèque de Florange

Véritable lieu de vie, la Médiathèque de Florange met à votre disposition ses collections de livres, de CD et de DVD.

Depuis quelques années, la médiathèque programme dans sa galerie des artistes peintres, photographes, sculpteurs ou plasticiens, afin de sensibiliser tous les publics à la richesse et à la pluralité de l'art contemporain.

La Médiathèque propose également des animations et des ateliers créatifs en direction de tous les publics, afin de stimuler, d'éveiller et de questionner. L'établissement est en zone wifi, l'accès internet y est gratuit.

<http://www.mediathèque-florange.fr/>

Donseuses orientales - 2004 - Techniques mixtes

### La Galerie d'exposition pédagogique Claude Watrin du Centre Jean Morette

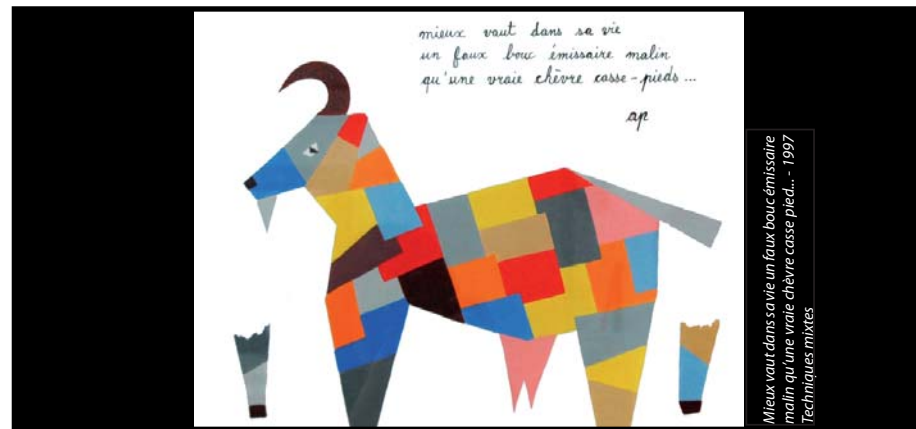
La Galerie d'Expositions Pédagogiques « Claude WATRIN » est un lieu didactique et ludique permettant à tous un accès gratuit à la culture. Ouverte à l'ensemble des habitants, elle tend à susciter des envies, aspirations et découvertes de l'art sous toutes ses formes et de sensibiliser les jeunes et les moins jeunes au monde qui les entoure via des expositions très variées. Ainsi, depuis son ouverture, en novembre 1996 jusqu'à aujourd'hui, plus de 200 expositions ont été programmées, abordant chacune des sujets extrêmement divers : histoire, découverte d'un pays, découverte d'un art, découverte de la nature,

découverte d'un métier, sensibilisations diverses, culture générale...

La galerie n'est pas une simple salle d'exposition mais un lieu d'échanges et de découvertes s'articulant autour de visites adaptées au public et d'animations rythmant la vie de cet équipement. Ces animations interactives sont souvent menées sous la conduite de professionnels et de passionnés qui transmettent leur savoir-faire.

Espace culturel de qualité ouvert à tous, la galerie a gagné en notoriété au fil des années. Elle représente une des fiertés du centre Jean Morette mais aussi un organe essentiel à la Commune de Fameck.

<http://galerieclaudewatrin.wordpress.com/>



Mieux vaut dans sa vie un faux bouc émissaire malin qu'une vraie chèvre casse-pieds... - 1997 Techniques mixtes

# Informations pratiques

**Exposition du 4 au 24 février 2012**

**Vernissage le vendredi 3 février 2012 à 18h30 à la galerie de la Médiathèque de Florange**

## Lieux et horaires d'ouverture

### Médiathèque de Florange

**51 av. de Lorraine – 57190 Florange**

**03 82 59 44 90**

Mardi et jeudi, de 14h à 18h

Mercredi, de 10h à 12h et de 14h à 18h

Vendredi, de 14h à 19h

Samedi, de 10h à 12h et de 13h30 à 16h

### Galerie Claude Watrin du Centre Jean Morette – Fameck

**Place Roger Claude – 57 290 Fameck**

**03 82 58 09 88**

Du mardi au vendredi, de 10h à 12h et de 14h à 17h

Samedi et dimanche, de 14h à 17h

### Office du Tourisme du Val de Fensch

**2, rue de l'Hôtel de Ville - 57700 HAYANGE**

**03 82 86 65 30**

Exposition visible de l'extérieur

Du lundi au vendredi, de 9h15 à 12h00 et de 14h00 à 17h45

Le samedi, de 9h15 à 12h30 et de 13h30 à 15h45

## Contact presse

Eva Ponty - Chargée de communication - Communauté d'Agglomération du Val de Fensch

[eva.ponty@agglo-valdefensch.fr](mailto:eva.ponty@agglo-valdefensch.fr)

03 82 86 94 94 - 06 30 37 36 09

